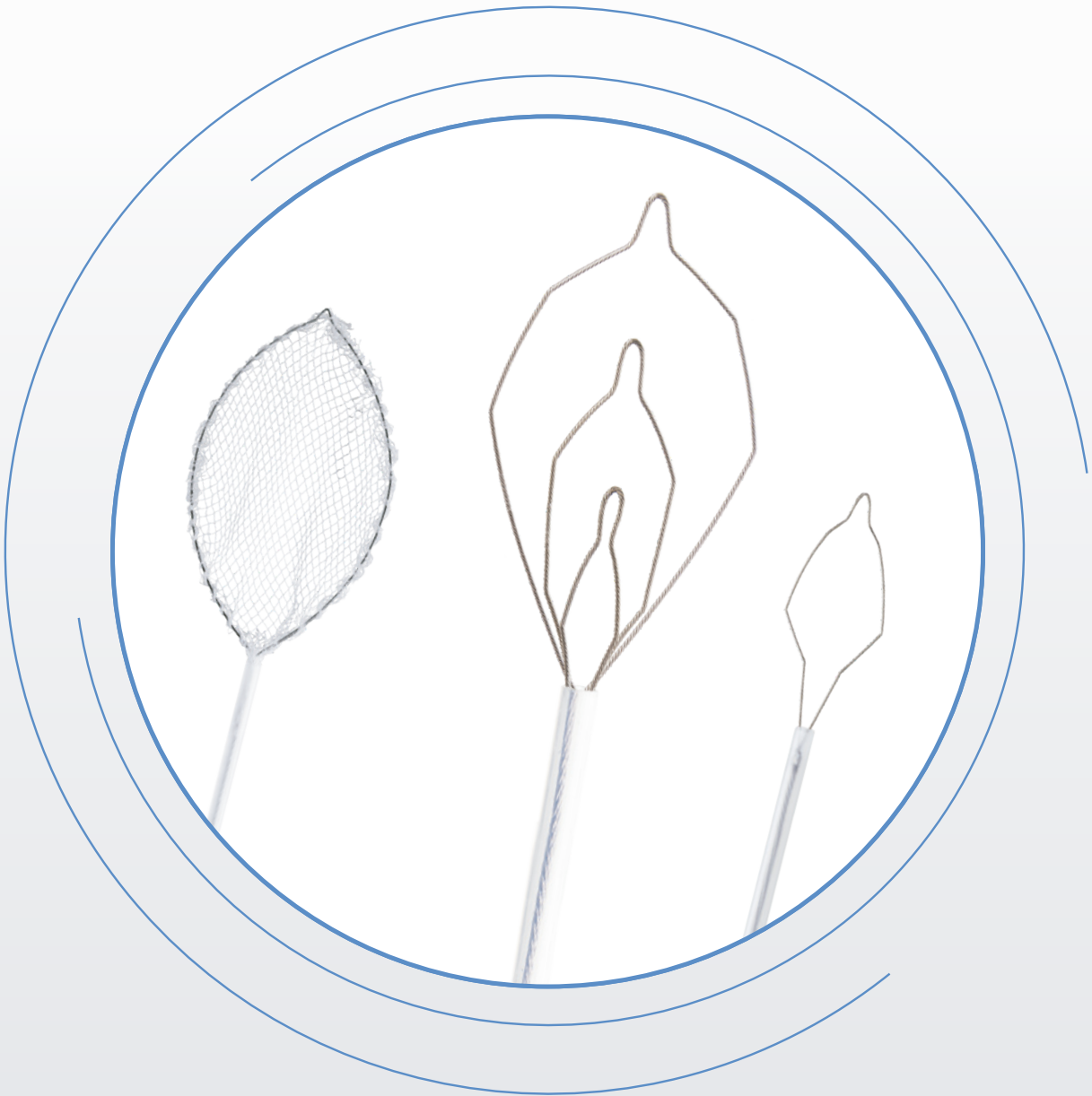


Soluciones en Polipectomía





POLIPECTOMÍA:

Ofrecemos soluciones de producto para cubrir una gran variedad de necesidades, desde una polivalente asa fría y caliente con la punta distal aplanada hasta el asa fría clínicamente probada.

Soluciones en Polipectomía

TABLA DE CONTENIDOS:

Producto	Página
Kit de Resección Endoscópica Mucosa SmartBand®	2
Marcador endoscópico	3
Asa CoinTip™	4
Dispositivo de resección Histolock®	4
Asa Fría Exacto®	5
Asa Lariat®	6
Sistema iSnare®	6
Cestas Roth Net®	7
Atrapapólipos eTrap®	8
Capuchón distal Reveal®	8
Tabla de información de producto	9

SmartBand®

Kit de Resección Endoscópica Mucosa

Kit REM SmartBand

- ▶ El Kit REM SmartBand está indicado para resecciones endoscópicas mucosas en el tracto gastrointestinal superior. El dispositivo es de un sólo uso.
- *Consta de un mango de ligadura con conector universal, dispositivo de carga, tubo de descarga, adaptador Pentax, barril con 5 bandas libre de látex y el asa hexagonal SmartShare.™*



Asa con diámetro del hilo ultradelgado y con rotación controlada diseñada para facilitar la colocación alrededor de la banda

Cuenta con un conector universal que conecta el mango al endoscopio y es compatible con múltiples estilos de endoscopio



El mango posee un diámetro interior de 10FR que permite una capacidad de succión máxima

Incluye 5 bandas retrocargadas en un cilindro transparente y liso para una visualización óptima



Características y beneficios clave...

- *Obtiene una mayor superficie tisular sin aumentar profundidad de resección.*
- *Cuenta con un barrilete de profundidad controlada diseñado para la captura de tejido más consistente.*
- *Ofrece una visualización de 360° sin la obstrucción de las bandas.*
- *Permite ver más de cerca el lugar de tratamiento.*



Excellent visualization prior to bands being deployed

Marcador Endoscópico

Marcado Endoscópico

- ▶ El Marcador Endoscópico está indicado para el marcado endoscópico de lesiones en el tracto gastrointestinal cuando el endoscopista detecta la lesión para que sea retirada quirúrgicamente antes de 30 días.
- ▶ Proporciona un método para marcar el tejido objetivo y las lesiones en la pared del estómago o el colon de un paciente durante un procedimiento endoscópico. El marcaje proporciona un punto de referencia para la posterior extracción del tejido.

Características y beneficios clave...

- *No es necesario agitar: permite una suspensión estable de la tinta.*
- *Emulsión estable: no migra, lo que produce marcados oscuros y permanentes.*
- *Cada jeringa está precargada: la preparación se simplifica con el diseño del producto listo para usar. Cada jeringa viene con 5 ml de líquido marcador.*
- *Estéril: el producto es de un solo uso y estéril.*



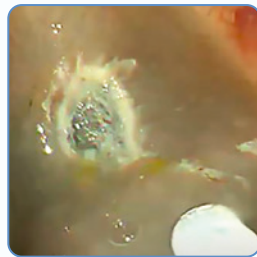
Asa CoinTip™

Dispositivo de resección Histolock®

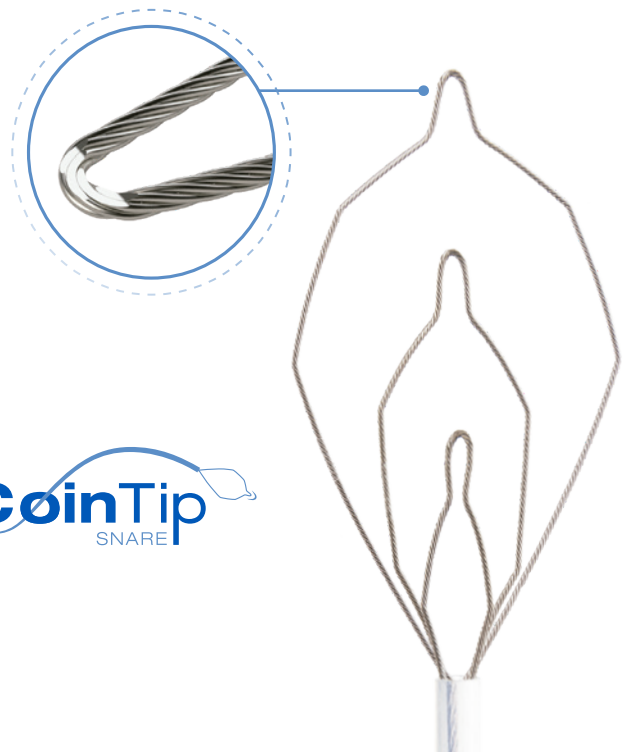
Asa CoinTip

► El asa CoinTip presenta una configuración dinámica de alambre trenzado con una punta distal plana. Admite capacidades de corte en frío y en caliente que son específicas para polipectomías complejas como Resección Endoscópica de la Mucosa.

- Punta distal aplanada hasta 0,010" lo que se logra gracias al proceso de "acuñación"
- El grosor del asa de 0,016" proporciona el agarre del tejido necesario para capturar el objetivo
- El cateter incluye un recubrimiento interno que le añade robustez y reduce los pandeos durante las resecciones

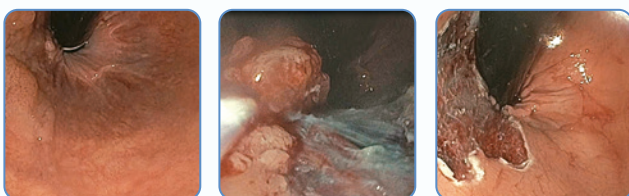


Lugares de resección tras el uso del asa CoinTip



Dispositivo de resección Histolock

► El dispositivo de resección Histolock dispone de un alambre monofilamento rígido para ayudar a reclutar y resecar tejido plano durante procedimientos de polipectomía complejos.



El dispositivo Histolock reseca eficazmente un pólipo rectal plano de 4cm con gran precisión

asa de 14 mm que ofrece gran maniobrabilidad para un emplazamiento controlado y una resección precisa



Asa fría Exacto®

Asa fría Exacto

- ▶ El diseño del asa fría Exacto ofrece gran control en la colocación para un corte preciso y limpio en comparación con asas tradicionales.^{1,2} Está clínicamente probada para lograr una tasa significativamente mayor de resección completa.
- *Permite un corte limpio gracias un diseño de alambre delgado (0,012"/0,30 mm) a la vez que mantiene su forma y rigidez*
- *Presenta un diseño en forma de escudo que maximiza su ancho para control y colocación*
- *Asa mini de 9 mm que facilita la resección del tejido del pólipo sin el uso de electrobisturí*
- *Dispone de un catéter delgado y rígido que disminuye el pando y ayuda en la colocación*



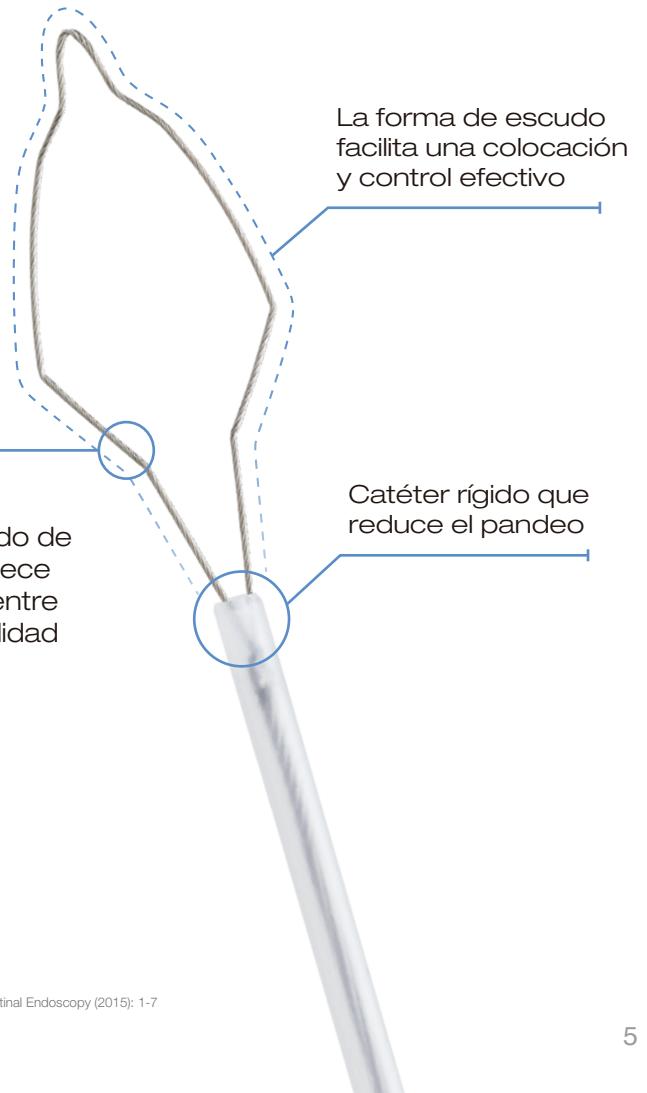
tumor de 40 mm de extensión lateral resecado con el asa fría Exacto



resección limpia, en bloque de un pólipo menor a 1 cm



alambre trenzado de 7 hilos que ofrece gran balance entre rigidez y flexibilidad



Asa Lariat®

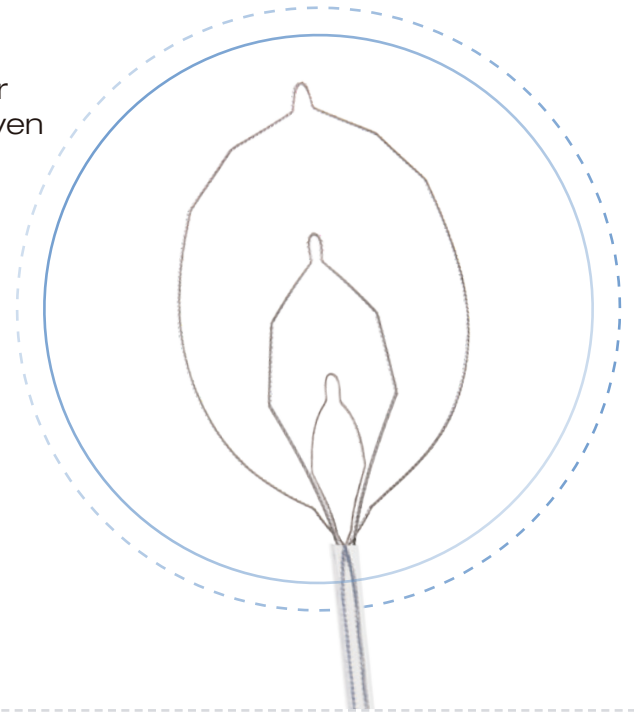
Sistema iSnare®

Asa Lariat

► El diseño multifuncional del asa Lariat ayuda a abordar una variedad de necesidades de resección que incluyen resección fragmentada y pólipos múltiples.



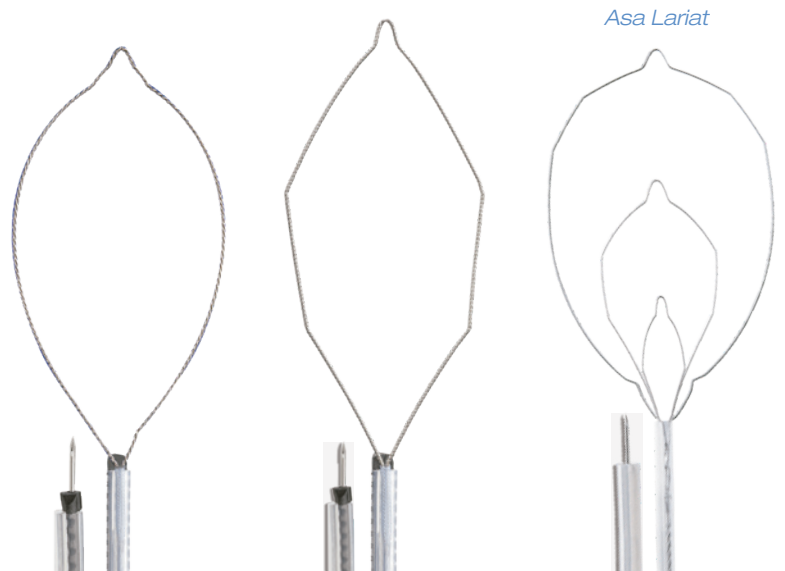
- *Tres distintas formas con múltiples tamaños para reducir la necesidad de cambiar de asa*
- *El diseño de hilo trenzado hace que mantenga su forma e integridad después de múltiples resecciones*



Sistema iSnare

► El sistema iSnare es una familia de dispositivos multifuncionales diseñados para ayudar a reducir el tiempo del procedimiento minimizando los intercambios de dispositivos y ayudando en los resultados clínicos durante procedimientos de polipectomía con inyección en la submucosa.

- *Alterna entre aguja de inyección y asa operando desde un mango multifuncional*
- *Permite una actuación inmediata para evitar la absorción del cojín creado con la inyección*

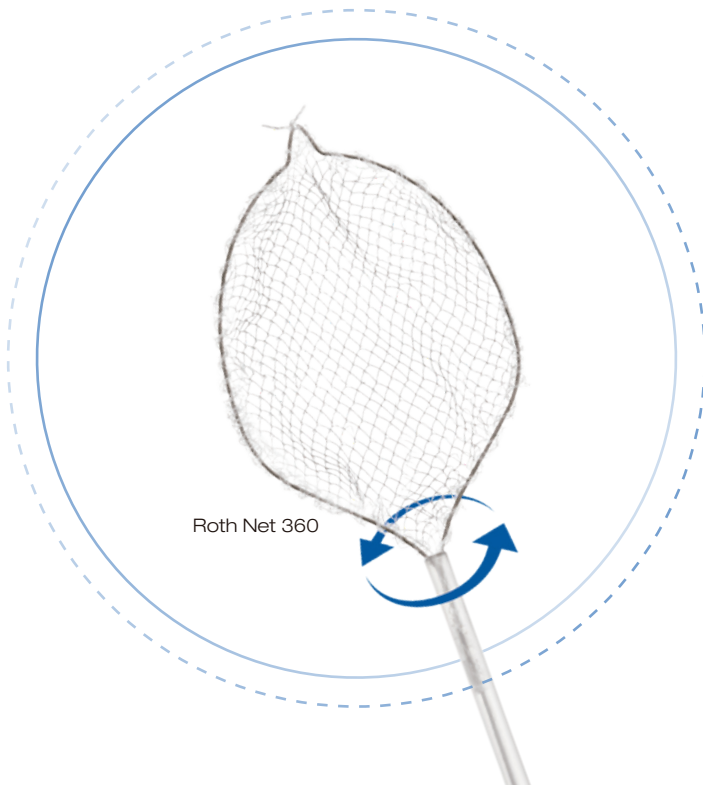


Cestas Roth Net®

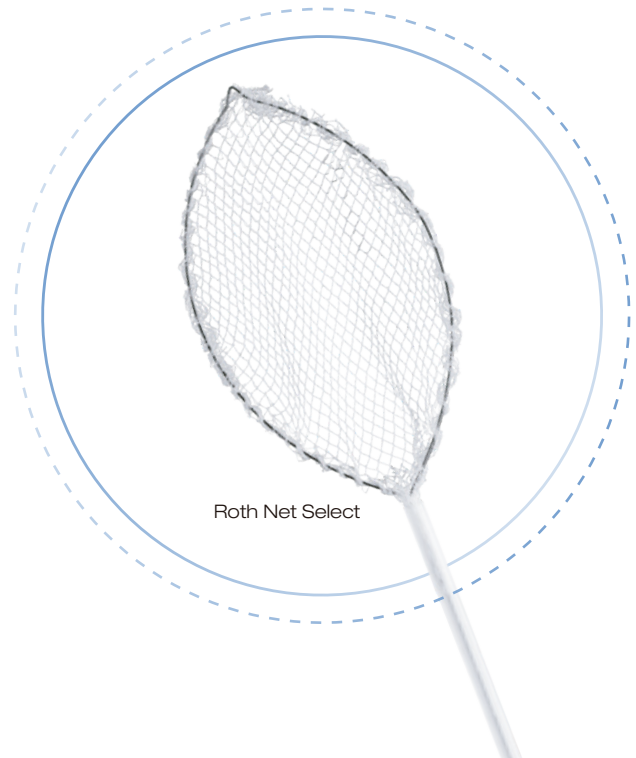
Cestas Roth Net

► La cestas Roth Net son dispositivos en los que puede confiar para obtener un rendimiento constante, desde capturar pólipos grandes hasta asegurar múltiples fragmentos de pólipos. Nuestra línea integral de cestas de recuperación...

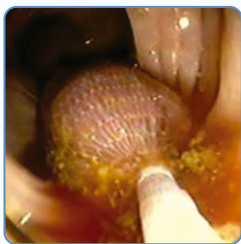
- *Preservar fragmentos de pólipos y muestras para histopatología*
- *Permiten durabilidad y visibilidad continua a través de la cesta*
- *Se despliega incluso en posición retroflexionada*



Roth Net 360



Roth Net Select



Extracción de un gran pólipo con la cesta Roth Net



Extracción de múltiples pólipos o fragmentos con la cesta Roth Net



Roth Net Select ofrece durabilidad y resistencia tras múltiples usos

Atrapapólipos eTrap[®]

Capuchón distal Reveal[®]

Atrapapólipos eTrap

► Permite la recuperación rápida y precisa de múltiples muestras, al mismo tiempo que protege a los facultativos de la exposición innecesaria a biomateriales

- *Recoge múltiples pólipos con succión ininterrumpida*
- *Transporte y conservación de especímenes muy sencillo*
- *Su gran ventana de aumento permite visualización directa del espécimen recolectado*



Capuchón distal Reveal

► El capuchón distal Reveal está diseñado para facilitar la visión endoscópica durante procedimientos de polipectomía

- *Ayuda a evitar las imágenes quemadas manteniendo una distancia constante entre el endoscopio y mucosa*
- *Puede ser usado junto con otros dispositivos de polipectomía como asas o agujas*

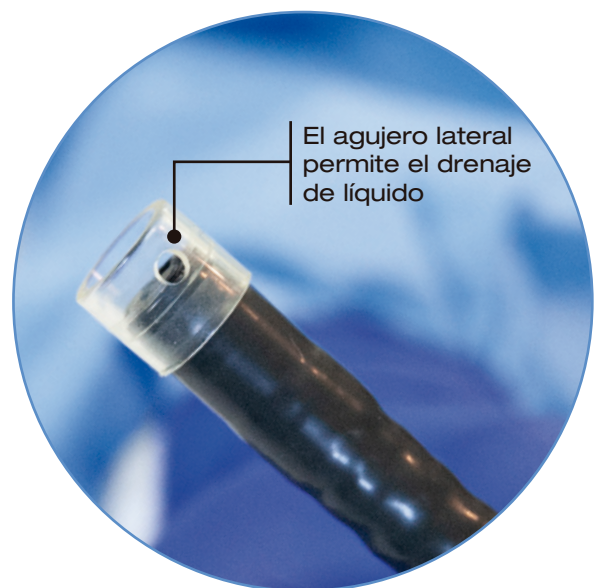


Tabla de información de producto

referencia	descripción	tamaño del barrilete (mm)	diámetro de endoscopios (mm)			caja
SBEMRK94	SmartBand EMR Kit con barrilete de 9,4mm	9,4	8,6 – 11,6			1
SBEMRK	SmartBand EMR Kit con barrilete de 10,75mm	10,75	8,6 – 11,6			1
SBEMRK12	SmartBand EMR Kit con barrilete de 12,0mm	12,0	8,6 – 11,6			1
SBEMRP94	SmartBand EMR Pack con barrilete de 9,4mm	9,4	8,6 – 11,6			1
SBEMRP	SmartBand EMR Pack con barrilete de 10,75mm	10,75	8,6 – 11,6			1
SBEMRP12	SmartBand EMR Pack con barrilete de 12,0mm	12,0	8,6 – 11,6			1
referencia	descripción	volumen por jeringa	esteril			caja
BX00711836	Marcador Endoscópico	5ml	sí			10
referencia	descripción	Grosor / longitud de aguja	diámetro catéter (mm)	longitud (cm)	tamaño asa (mm)	caja
BX00711018	Asa mini	-	2,4	230	12,5 x 30	10
BX00711019	Asa oval	-	2,4	230	25 x 54	10
BX00711084	Sistema iSnare - Asa Lariat	25 gauge x 5mm	2,5	230	oval: 30 x 55 hex: 10 x 28 diamante: 6 x 15	5
BX00711085	Sistema iSnare oval	23 gauge x 5mm	3,0	230	25 x 40	5
BX00711086	Sistema iSnare oval	25 gauge x 5mm	3,0	230	25 x 40	5
BX00711088	Sistema iSnare hexagonal	25 gauge x 5mm	3,0	230	25 x 40	5
BX00711089	Sistema iSnare hexagonal	23 gauge x 5mm	3,0	230	25 x 40	5
BX00711101	Asa oval	-	2,4	350	25 x 54	5
BX00711113	Asa Traxtion hexagonal	-	2,4	230	25 x 40	10
BX00711115	Asa fría Exacto	-	2,4	230	9 x 19	10
BX00711094	Asa fría Exacto	-	2,4	230	9 x 19	20
BX00711095	Asa fría Exacto	-	2,4	230	9 x 19	50
BX00711110	Asa CoinTip	-	2,5	230	deltoide: 20 x 32 hex: 10 x 27 diamante: 6 x 19	10
BX00711117	Dispositivo de resección Histolock	-	2,4	230	14 x 27	10
BX00711871*	Dispositivo de resección Histolock	-	2,4	230	14 x 27	3
BX00711119	Asa Lariat	-	2,4	230	oval: 30 x 55 hex: 10 x 28 diamante: 6 x 15	10
BX00711096	Asa Lariat	-	2,4	230		20
BX00711097	Asa Lariat	-	2,4	230		50
BX00711120	Asa Rotator estándar	-	2,4	230	25 x 54	10
BX00711121	Asa Rotator mini	-	2,4	230	12,5 x 30	10
referencia	descripción	bandejas para muestras			caja	
BX00711099	Atrapapólipos eTrap polyp trap En steris.com/healthcare podrá ver la línea completa de atrapapólipos	50 (2 por unidad)			25	
referencia	descripción	diámetro del endoscopio	diámetro del capuchón	longitud	color embalaje	caja
BX00711770	Capuchón distal Reveal (esteril)	8,9-9,5mm	11,35mm	4mm	rosa	10
BX00711771	Capuchón distal Reveal (esteril)	9,5-9,9mm	11,8mm	4mm	azul	10
BX00711772	Capuchón distal Reveal (esteril)	9,8-10,5mm	12,4mm	4mm	naranja	10
BX00711773	Capuchón distal Reveal (esteril)	10,9-11,8mm	13,4mm	4mm	verde claro	10
BX00711774	Capuchón distal Reveal (esteril)	12,6-13,2mm	15,0mm	4mm	amarillo	10
BX00711775	Capuchón distal Reveal (esteril)	13,4-13,9mm	15,7mm	4mm	verde oscuro	10
referencia	descripción	diámetro catéter (mm)	longitud (cm)	tamaño (mm)	caja	
Cestas de extracción de tejido						
BX00711050	Cesta Roth Net estándar	2,5	230	30 x 60	5	
BX00711151	Cesta Roth Net para pólipos	2,5	230	30 x 60	10	
BX00711162	Cesta Roth Net estándar (esteril)	2,5	230	30 x 60	10	
BX00715050	Cesta Roth Net Platinum para pólipos	2,5	230	40 x 55	5	
BX00715060	Cesta Roth Net Platinum para pólipos esteril)	2,5	230	40 x 55	5	
Cestas de extracción de cuerpos extraños						
BX00711150	Cesta Roth Net estándar	2,5	230	30 x 60	5	
BX00711052	Cesta Roth Net estándar	2,5	230	30 x 60	10	
BX00711053	Cesta Roth Net estándar	2,5	160	30 x 60	5	
BX00711169	Cesta Roth Net Selec (esteril)	2,5	230	30 x 60	10	
BX00711198	Cesta Roth Net 360 (esteril)	2,5	230	30 x 60	10	
BX00711155	Cesta Roth Net Platinum para bolos alimenticios	2,5	160	40 x 55	5	
BX00711165	Cesta Roth Net maxi (esteril)	3,0	230	30 x 60	5	
BX00715060	Cesta Roth Net Platinum universal (esteril)	2,5	230	40 x 55	5	
Cestas de extracción para especialidades						
BX00711152	Cesta Roth Net enteroscopia	2,5	350	30 x 60	5	
BX00711158	Cesta Roth Net mini para pólipos	2,8	230	25 x 45	10	
BX00711159	Cesta Roth Net mini para pólipos (esteril)	2,8	230	25 x 45	5	
BX00711168	Cesta Roth Net mini (esteril)	1,8	160	20 x 45	5	



C/ José Isbert, 20
28223 POZUELO DE ALARCÓN (Madrid)
Tel.: 91 512 11 20 - Fax: 91 512 11 21
stendoscopia@st-endoscopia.es
www.st-endoscopia.es



Endoscopy

STERIS
5960 Heisley Road
Mentor, OH 44060-1834 – USA
Customer Service: 800-548-4873
Fax: 440-639-4495

www.steris.com

©2022 STERIS Endoscopy or its affiliates. All rights reserved.
Unless otherwise indicated, all marks denoted with ® or ™ are registered with the U.S.
Patent and Trademark Office, or are trademarks owned by STERIS or its affiliates.

Sujeto a errores y/o alteraciones técnicas

761130 Rev. F