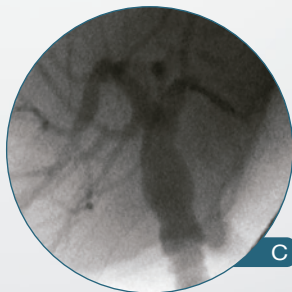
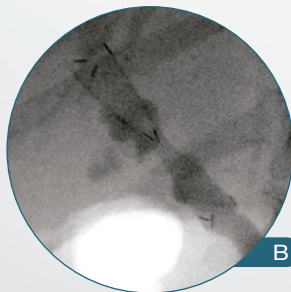
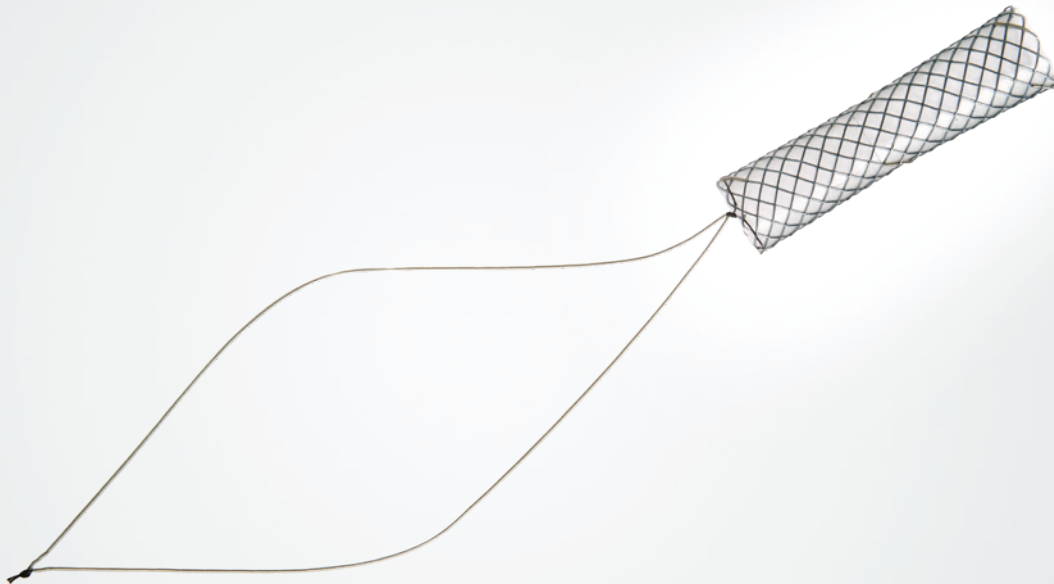


KAFFES™

Prótesis Biliar



- A.** Estenosis anastomótica estrecha tras trasplante ortotópico de hígado
- B.** La prótesis Niti-S Kaffes se inserta a través de la estenosis
- C.** La estenosis se resuelve por completo

por Arthur J. Kaffes, MBBS, FRACP
[Gastrointestinal Endoscopy, 2013 July]

SEDE PRINCIPAL

14, Gojeong-ro, Wolgot-myeon, Gimpo-si, Gyeonggi-do, Korea 10022

OFICINA DE VENTAS

Bldg.C 4F, 158 Haneulmaeul-ro, Ilsandong-gu, Goyang-si, Gyeonggi-do, Korea 10355
E: contact@stent.net T: +82 31 904 6153 F: +82 31 904 6157

www.taewoongmedical.com

Niti-S™ KAFFES™ Prótesis Biliar

para estenosis anastomóticas después de un trasplante de hígado

Características

- **Cintura estrecha en el centro de la prótesis:** La forma de la cintura de la prótesis permite una alta fuerza radial y evita migraciones
- **Longitud muy corta:** El uso de una prótesis corta a través de la estenosis evita ejercer presión sobre una gran área del conducto normal reduciendo el riesgo potencial de necrosis y fibrosis
- **Hilo de extracción radiopaco de platino muy largo:** Ayuda a una sencilla extracción desde la ubicación alta del CBD
- **Marcas radiopacas:** 3 (tres) en cada extremo y 2 (dos) en el centro



Referencias

Abordaje Endoscópico					Abordaje Percutáneo						
Referencia	Prótesis		Introduccion		Referencia	Prótesis		Introduccion			
	Diámetro (mm)	Longitud (cm)	Diámetro (fr)	Longitud (cm)		Diámetro (mm)	Longitud (cm)	Diámetro (fr)	Longitud (cm)		
BS0604F2	6	4	8.5	180	TS0604F2	6	4	8.5	50		
BS0605F2		5			TS0605F2		5				
BS0606F2		6			TS0606F2		6				
BS0607F2		7			TS0607F2		7				
BS0608F2		8			TS0608F2		8				
BS0804F2	8	4			9	TS0804F2	8			4	9
BS0805F2		5				TS0805F2				5	
BS0806F2		6				TS0806F2				6	
BS0807F2		7	TS0807F2			7					
BS0808F2		8	TS0808F2			8					
BS1004F2	10	4	9			TS1004F2	10	4		9	
BS1005F2		5				TS1005F2		5			
BS1006F2		6				TS1006F2		6			
BS1007F2		7				TS1007F2		7			
BS1008F2		8				TS1008F2		8			

Artículos Relacionados

- * Salvage therapy using self-expandable metal stents for recalcitrant anastomotic strictures after living-donor liver transplantation
by Sung Ill Jang et al [Therap Adv Gastroenterol. 2017 Mar; 10(3): 297-309]
- * A randomized trial of a fully covered self-expandable metallic stent versus plastic stents in anastomotic biliary strictures after liver transplantation
by Arthur Kaffes et al [Therap Adv Gastroenterol. 2014 Mar;7(2):64-71]
- * Fully covered self-expandable metal stents for treatment of benign biliary strictures
by Arthur J. Kaffes et al [Gastrointest Endosc. 2013 Jul;78(1):13-21. doi: 10.1016]
- * Placement of removable metal biliary stent in post-orthotopic liver transplantation anastomotic stricture
by Hoi-Poh Tee et al [World J Gastroenterol. 2010 Jul 28;16(28):3597-600]